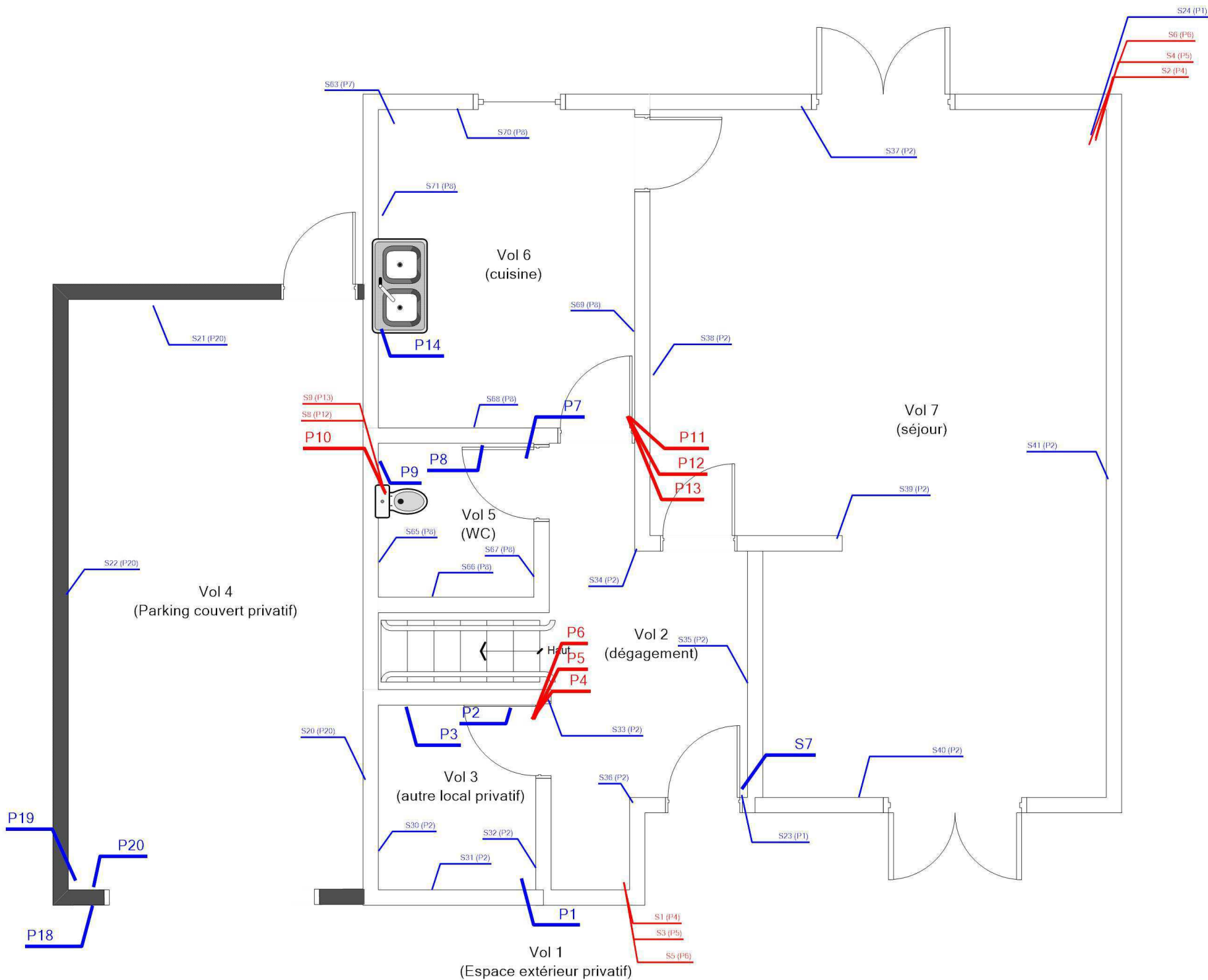


RDC - LOGEMENT 24 - PLAN DE REPÉRAGE - ACTIONS MENÉES

Référence:
002ER685859

Légende

	Localisation dun prélèvement positif
	Localisation dun prélèvement négatif
	Localisation dun sondage négatif
	Localisation dun sondage positif



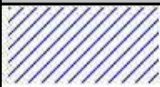
Adresse du bien
24 Rue Aragon
18240 BELLEVILLE-SUR-LOIRE

Désignation
BVIL-MI_BVIL-MI-24A_007529_SA DH.L.M. FRANCE LOIRE

Date intervention
05/12/2023

Technicien intervenant
AUPETIT MATHIS

Légende



P10 : Dalles plastiques



P11 : Lés plastiques avec sous-couche



P12 : Colle polymère jaune non séparable + colle bitumineuse noire en faible quantité non séparable + ragréage gris non séparable



P5 : Colle bitumeuse



P4 : Dalles plastiques



P13 : Ragréage



P6 : Ragréage



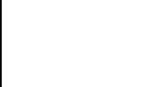
P10 : Dalles plastiques



P11 : Lés plastiques avec sous-couche



P12 : Colle polymère jaune non séparable + colle bitumineuse noire en faible quantité non séparable + ragréage gris non séparable



P5 : Colle bitumeuse



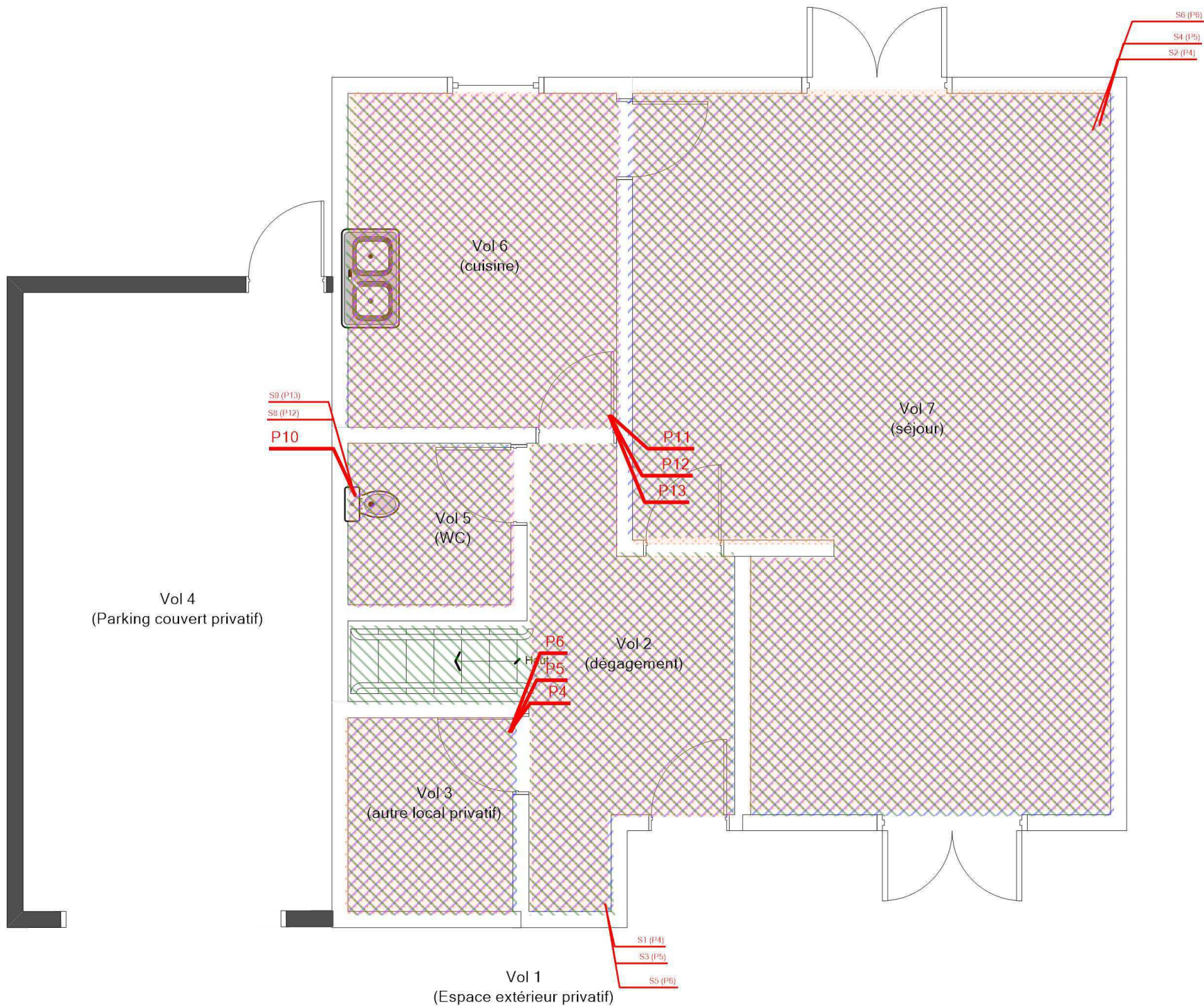
P4 : Dalles plastiques



P13 : Ragréage



P6 : Ragréage





RDC - LOGEMENT 24 - MPCA REVÊTEMENT DE SOL

Référence:
002ER685859


Légende


	P10 : Dalles plastiques
---	-------------------------

	P11 : Lés plastiques avec sous-couche
---	---------------------------------------

	<p>P12 : Colle polymère jaune non séparable + colle bitumineuse noire en faible quantité non séparable + ragréage gris non séparable</p>
---	--

	<p>P5 : Colle bitumeuse</p>
---	-----------------------------

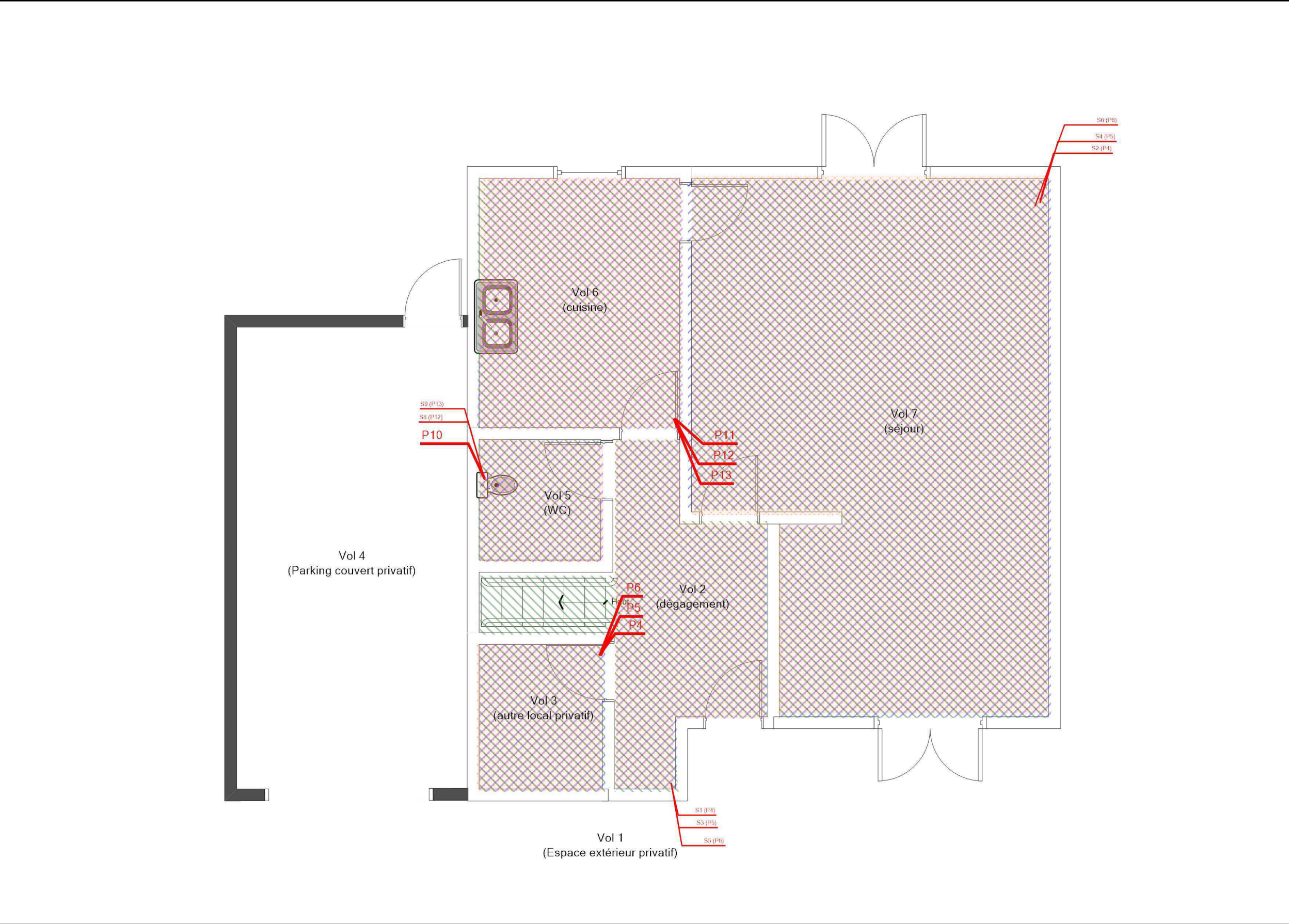
	P4 : Dalles plastiques
---	------------------------

	P13 : Ragréage
---	----------------

	P6 : Ragréage
---	---------------

Techniciens intervenant
AUPETIT MATHIS

AUPETIT MATHIS



Adresse du bien	

24 Rue Aragon
18240 BELLEVILLE-SUR-LOIRE

Désignation

BVIL-MI_BVIL-MI-24A_007529_SA DH.L.M. FRANCE LOIRE

Date intervention

	05/12/2023
--	------------

Techniciens intervenant

AUPETIT MATHIS

R+1 - LOGEMENT 24 - PLAN DE REPÉRAGE - ACTIONS MENÉES

Référence:
002ER685859

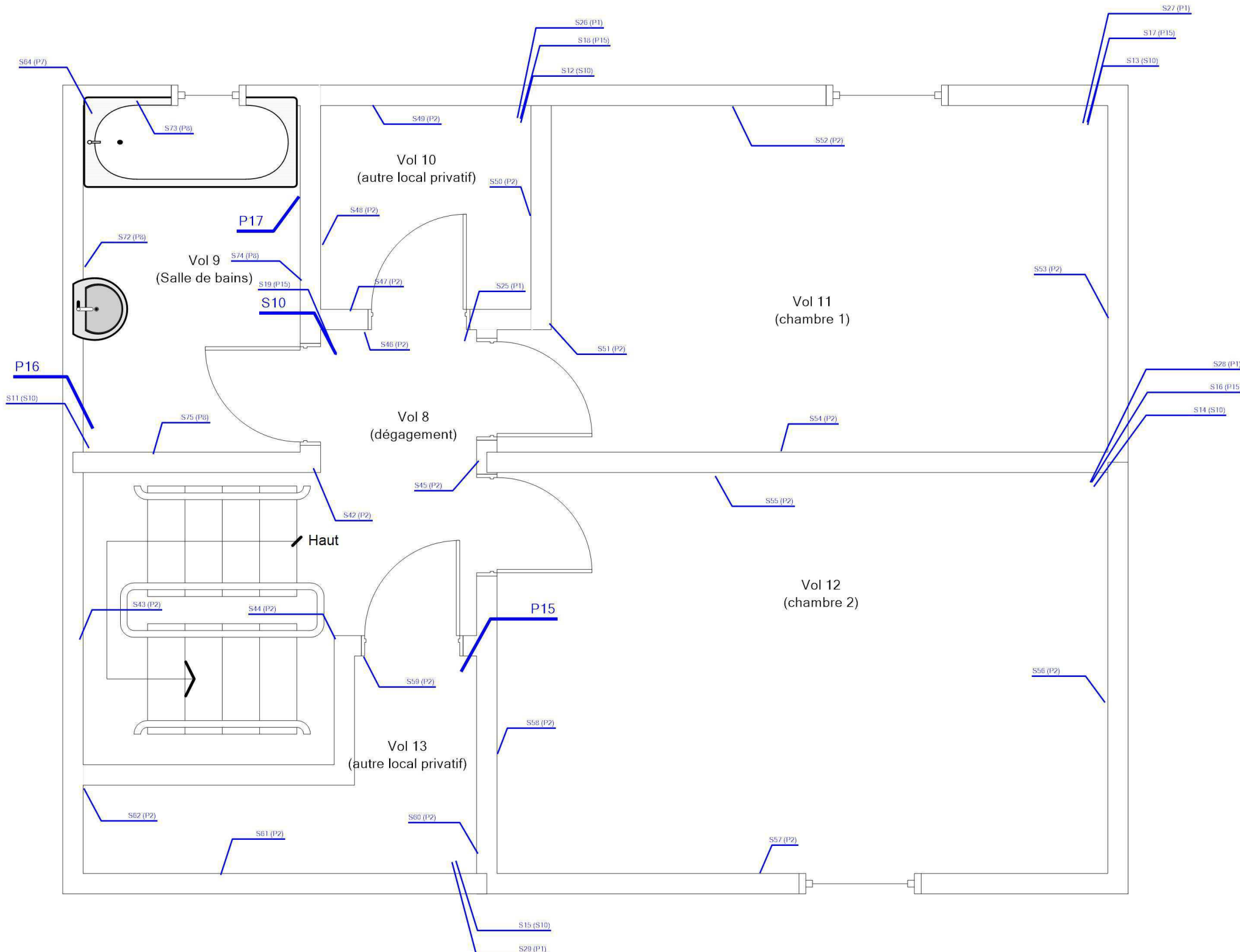
Légende

P

Localisation d'un prélèvement négatif

3

Localisation d'un sondage négatif



Adresse du bier

24 Rue Aragon
18240 BELLEVILLE-SUR-LOIRE

Désignation

BVIL-MI_BVIL-MI-24A_007529_SA DH.L.M. FRANCE LOIRE

Date intervention

05/12/202

Techniciens intervenant

AUPETIT MATHIS